

# anno-2012

# anno-2014

# CALENDARIO DELLA RACCOLTA DIFFERENZIATA PORTA A PORTA 2011 - 2015 ZONA 2 - BLU



**UMIDO ORGANICO**  
*nei sacchetti in Mater-Bi  
e poi nel bidone MARRONE*

**MARTEDÌ E VENERDÌ**



**SECCO RESIDUO**  
*nel sacco VIOLA*

**MARTEDÌ**



**VETRO, LATTINE E METALLI**  
*nel contenitore VERDE*

**MARTEDÌ**



**CARTA, CARTONE E  
CONTENITORI TETRA PAK**  
*nei sacchi trasparenti o, per le utenze previste,  
nei contenitori BIANCHI*

**VENERDÌ NEI GIORNI**

gennaio	febbraio	marzo	aprile	maggio	giugno
7 • 20	3 • 17	2 • 16 • 30	13 • 27	11 • 25	8 • 22
luglio	agosto	settembre	ottobre	novembre	dicembre
6 • 20	3 • 17 • 31	14 • 28	12 • 26	9 • 23	7 • 21



**IMBALLAGGI IN PLASTICA**  
*nel sacco GIALLO*

**VENERDÌ NEI GIORNI**

gennaio	febbraio	marzo	aprile	maggio	giugno
13 • 27	10 • 24	9 • 23	6 • 20	4 • 18	1 • 15 • 29
luglio	agosto	settembre	ottobre	novembre	dicembre
13 • 27	10 • 24	7 • 21	5 • 19	2 • 16 • 30	14 • 28

Numero Verde Aemme Linea Ambiente: 800.19.63.63



**UMIDO ORGANICO**  
*nei sacchetti in Mater-Bi  
e poi nel bidone MARRONE*

**MARTEDÌ E VENERDÌ**



**SECCO RESIDUO**  
*nel sacco VIOLA*

**MARTEDÌ**



**VETRO, LATTINE E METALLI**  
*nel contenitore VERDE*

**MARTEDÌ**



**CARTA, CARTONE E  
CONTENITORI TETRA PAK**  
*nei sacchi trasparenti o, per le utenze previste,  
nei contenitori BIANCHI*

**VENERDÌ NEI GIORNI**

gennaio	febbraio	marzo	aprile	maggio	giugno
3 • 17 • 31	14 • 28	14 • 28	11 • 26	9 • 23	6 • 20
luglio	agosto	settembre	ottobre	novembre	dicembre
4 • 18	1 • 16 • 29	12 • 26	10 • 24	7 • 21	5 • 19



**IMBALLAGGI IN PLASTICA**  
*nel sacco GIALLO*

**VENERDÌ NEI GIORNI**

gennaio	febbraio	marzo	aprile	maggio	giugno
10 • 24	7 • 21	7 • 21	4 • 18	2 • 16 • 30	13 • 27
luglio	agosto	settembre	ottobre	novembre	dicembre
11 • 25	8 • 22	5 • 19	3 • 17 • 31	14 • 28	12 • 27

Numero Verde Aemme Linea Ambiente: 800.19.63.63



Con il sistema PORTA A PORTA i rifiuti verranno prelevati direttamente dagli operatori di Aemme Linea Ambiente a partire dalle 06.00 del giorno previsto per il ritiro: basterà posizionare i sacchi e/o i contenitori fuori casa, in un luogo visibile, dopo le 22.00 del giorno precedente. Se il giorno di raccolta coincide con una festività, il servizio sarà effettuato il primo giorno utile successivo. Nel caso di due giorni festivi infrasettimanali consecutivi, limitatamente al primo giorno festivo, la raccolta sarà anticipata al primo giorno lavorativo precedente (es: lunedì e martedì festivi: la raccolta del lunedì verrà anticipata a sabato, la raccolta del martedì verrà posticipata a mercoledì).

**ZONA 1-ROSSA**

**ZONA 2-BLU**

**ZONA 3-VERDE**

# anno-2015

# anno-2013

# anno-2011



**UMIDO ORGANICO**  
*nei sacchetti in Mater-Bi  
 e poi nel bidone MARRONE*

**MARTEDÌ E VENERDÌ**



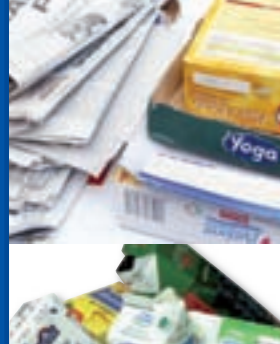
**SECCO RESIDUO**  
*nel sacco VIOLA*

**MARTEDÌ**



**VETRO, LATTINE E METALLI**  
*nel contenitore VERDE*

**MARTEDÌ**



**CARTA, CARTONE E  
 CONTENITORI TETRA PAK**  
*nei sacchi trasparenti o, per le utenze previste,  
 nei contenitori BIANCHI*

**VENERDÌ NEI GIORNI**

gennaio 2 • 16 • 30	febbraio 13 • 27	marzo 13 • 27	aprile 10 • 24	maggio 8 • 22	giugno 5 • 19
luglio 3 • 17 • 31	agosto 14 • 28	settembre 11 • 25	ottobre 9 • 23	novembre 6 • 20	dicembre 4 • 18



**IMBALLAGGI IN PLASTICA**  
*nel sacco GIALLO*

**VENERDÌ NEI GIORNI**

gennaio 9 • 23	febbraio 6 • 20	marzo 6 • 20	aprile 3 • 17	maggio 2 • 15 • 29	giugno 12 • 26
luglio 10 • 24	agosto 7 • 21	settembre 4 • 18	ottobre 2 • 16 • 30	novembre 13 • 27	dicembre 11 • 24



**UMIDO ORGANICO**  
*nei sacchetti in Mater-Bi  
 e poi nel bidone MARRONE*

**MARTEDÌ E VENERDÌ**



**SECCO RESIDUO**  
*nel sacco VIOLA*

**MARTEDÌ**



**VETRO, LATTINE E METALLI**  
*nel contenitore VERDE*

**MARTEDÌ**



**CARTA, CARTONE E  
 CONTENITORI TETRA PAK**  
*nei sacchi trasparenti o, per le utenze previste,  
 nei contenitori BIANCHI*

**VENERDÌ NEI GIORNI**

gennaio 4 • 18	febbraio 1 • 15	marzo 1 • 15 • 29	aprile 12 • 26	maggio 10 • 24	giugno 7 • 21
luglio 5 • 19	agosto 2 • 16 • 30	settembre 13 • 27	ottobre 11 • 25	novembre 8 • 22	dicembre 6 • 20



**IMBALLAGGI IN PLASTICA**  
*nel sacco GIALLO*

**VENERDÌ NEI GIORNI**

gennaio 11 • 25	febbraio 8 • 22	marzo 8 • 22	aprile 5 • 19	maggio 3 • 17 • 31	giugno 14 • 28
luglio 12 • 26	agosto 9 • 23	settembre 6 • 20	ottobre 4 • 18	novembre 2 • 15 • 29	dicembre 13 • 27



**UMIDO ORGANICO**  
*nei sacchetti in Mater-Bi  
 e poi nel bidone MARRONE*

**MARTEDÌ E VENERDÌ**



**SECCO RESIDUO**  
*nel sacco VIOLA*

**MARTEDÌ**



**VETRO, LATTINE E METALLI**  
*nel contenitore VERDE*

**MARTEDÌ**



**CARTA, CARTONE E  
 CONTENITORI TETRA PAK**  
*nei sacchi trasparenti o, per le utenze previste,  
 nei contenitori BIANCHI*

**VENERDÌ NEI GIORNI**

gennaio 7 • 21	febbraio 4 • 18	marzo 4 • 18	aprile 1 • 15 • 29	maggio 13 • 27	giugno 10 • 24
luglio 8 • 22	agosto 5 • 19	settembre 2 • 16 • 30	ottobre 14 • 28	novembre 11 • 25	dicembre 9 • 23



**IMBALLAGGI IN PLASTICA**  
*nel sacco GIALLO*

**VENERDÌ NEI GIORNI**

gennaio 14 • 28	febbraio 11 • 25	marzo 11 • 25	aprile 8 • 22	maggio 6 • 20	giugno 3 • 17
luglio 1 • 15 • 29	agosto 12 • 26	settembre 9 • 23	ottobre 7 • 21	novembre 4 • 18	dicembre 3 • 16 • 30