

Sommario

ALLEGATO 1 - LOTTO 1 – N° 5 PRESS CONTAINER - SEDE AZIENDALE DI VIA ROMOLO MURRI, MAGENTA (MI);	2
PRESS CONTAINER ELETTRICO NUMERAZIONE: ALA M 103;	2
PRESS CONTAINER ELETTRICO - NUMERAZIONE: ALA M 101;	4
PRESS CONTAINER ELETTRICO NUMERAZIONE: ALA M 104;	6
PRESS CONTAINER ELETTRICO - NUMERAZIONE: ALA M 102;	8
PRESS CONTAINER ELETTRICO - NUMERAZIONE: ALA M 106;	10
ALLEGATO 2 - LOTTO 2 – N° 3 SPARGISALE - SEDE AZIENDALE DI VIA ROMOLO MURRI, MAGENTA (MI);	12
1- SPARGISALE SCARRABILE – BOMBELLI 4/5;	12
2- SPARGISALE SCARRABILE – BOMBELLI 7/9;	14
3- SPARGISALE– BOMBELLI;	17
.....	18
.....	18
ALLEGATO 3 - LOTTO 3 – N° 1 CISTERNA SCARRABILE - SEDE AZIENDALE DI VIA ROMOLO MURRI, MAGENTA (MI);	19
ALLEGATO 4 - LOTTO 4 – N° 1 LAMA NEVE - SEDE AZIENDALE DI VIA ROMOLO MURRI, MAGENTA (MI);	21

ALLEGATO 1 - LOTTO 1 – N° 5 PRESS CONTAINER - SEDE AZIENDALE DI VIA ROMOLO MURRI, MAGENTA (MI);

PRESS CONTAINER ELETTRICO NUMERAZIONE: ALA M 103;

- VOLUME INDICATIVO: 20/22 MC;
- COLORE: BIANCO;
- STATO: DANNEGGIATO FONDO E PARETI BUCATE;





PRESS CONTAINER ELETTRICO - NUMERAZIONE: ALA M 101;

- VOLUME INDICATIVO: 20/22 MC;
- COLORE: BIANCO;
- STATO: DANNEGGIATO FONDO E PARETI BUCATE;
- CE, MANUALE;





PRESS CONTAINER ELETTRICO NUMERAZIONE: ALA M 104;

- VOLUME INDICATIVO: 20/22 MC;
- COLORE: BIANCO;
- STATO: DANNEGGIATO FONDO E PARETI BUCATE;





PRESS CONTAINER ELETTRICO - NUMERAZIONE: ALA M 102;

- VOLUME INDICATIVO: 20/22 MC;
- COLORE: BIANCO;
- STATO: DANNEGGIATO FONDO E PARETI BUCATE;





PRESS CONTAINER ELETTRICO - NUMERAZIONE: ALA M 106;

- VOLUME INDICATIVO: 20/22 MC;
- COLORE: BIANCO;
- STATO: MANCANTE DI POMPA IDRAULICA;





ALLEGATO 2 - LOTTO 2 – N° 3 SPARGISALE - SEDE AZIENDALE DI VIA ROMOLO MURRI, MAGENTA (MI);

- 1- SPARGISALE SCARRABILE – BOMBELLI 4/5;
- VOLUME INDICATIVO: 4/5 MC;
- COLORE: ARANCIO;
- MOTORE DIESEL;
- STATO: DANNEGGIATO FONDO E PARETI BUCATE;
- CE, CONFORMITA' E MANUALE





2- SPARGISALE SCARRABILE – BOMBELLI 7/9;

- VOLUME INDICATIVO: 7/9 MC;
- COLORE: ARANCIO;
- MOTORE DIESEL;
- STATO: DANNEGGIATO FONDO E PARETI BUCATE;
- CE, CONFORMITA' E MANUALE.



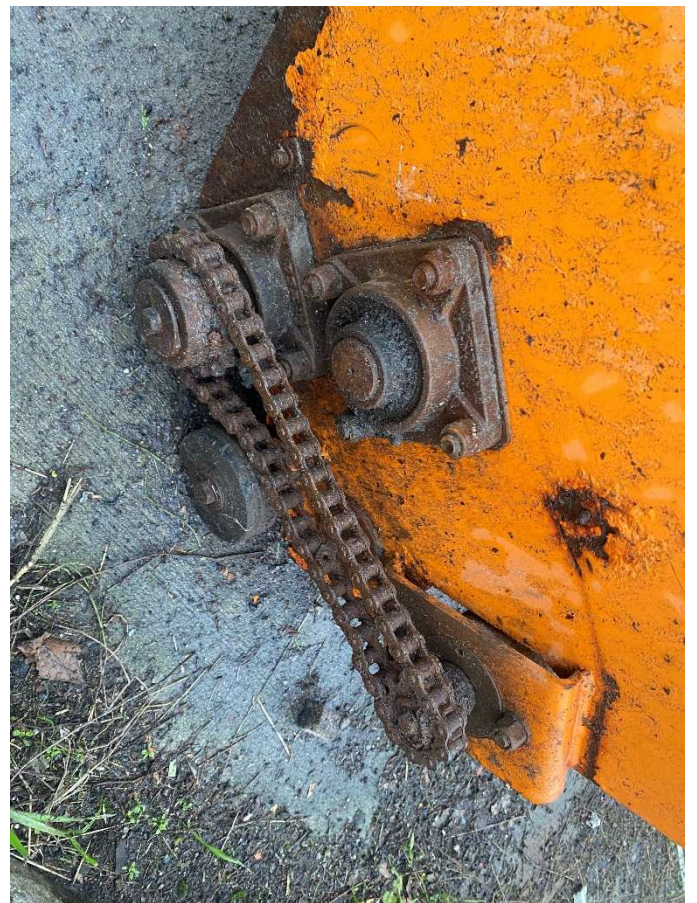
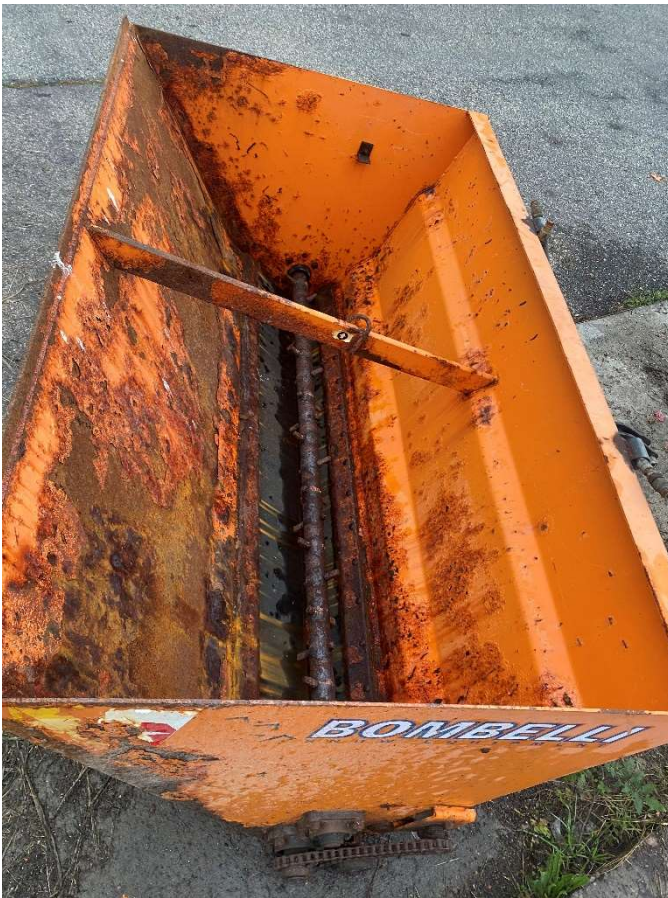




3- SPARGISALE- BOMBELLI;

- VOLUME INDICATIVO: 1,5 MC;
- COLORE: ARANCIO;
- OLEODINAMICO;
- STATO: DANNEGGIATO FONDO, PARETI BUCATE INGRANAGGI GRIPPATI;
- CE, CONFORMITA' E MANUALE





ALLEGATO 3 - LOTTO 3 – N° 1 CISTERNA SCARRABILE - SEDE AZIENDALE DI VIA ROMOLO MURRI, MAGENTA (MI);





ALLEGATO 4 - LOTTO 4 – N° 1 LAMA NEVE - SEDE AZIENDALE DI VIA ROMOLO MURRI, MAGENTA (MI);

- LUNGHEZZA MT 3;
- COLORE: ARANCIO;
- OLEODINAMICO;
- STATO: STORTA;
- CE, CONFORMITA' E MANUALE



